

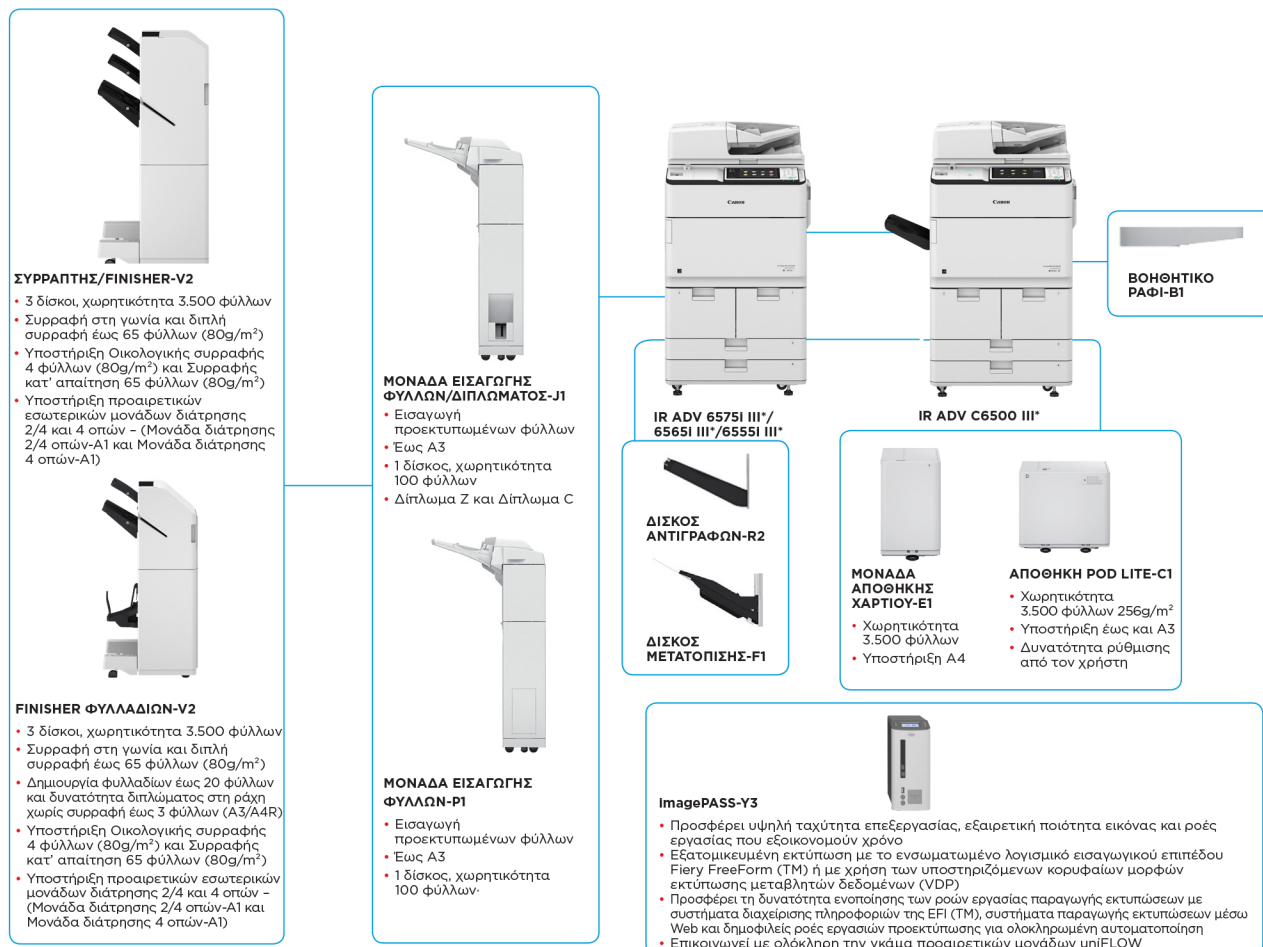
# ΥΨΗΛΗ ΠΟΙΟΤΗΤΑ, ΑΠΟΔΟΣΗ ΚΑΙ ΑΞΙΟΠΙΣΤΙΑ



Canon uniFLOW Online  
Outstanding Cloud Output-Management Solution



## ΚΥΡΙΕΣ ΕΠΙΛΟΓΕΣ ΔΙΑΜΟΡΦΩΣΗΣ



Αυτή η ανάλυση της διαμόρφωσης προορίζεται αποκλειστικά για σκοπούς απεικόνισης. Για τον πλήρη κατάλογο επιλογών και την ακριβή συμβατότητα των συνδυασμών, ανατρέξτε στο εργαλείο διαμόρφωσης προϊόντων που θα βρείτε online.

\*Το III δηλώνει ότι αυτό το μοντέλο αναβαθμίστηκε με νέο λογισμικό συστήματος και περιλαμβάνει επιπλέον χαρακτηριστικά ασφάλειας στη στάνταρ διαμόρφωση.

# ΤΕΧΝΙΚΕΣ ΠΡΟΔΙΑΓΡΑΦΕΣ

# Σειρά imageRUNNER ADVANCE 6500 III

<b>ΚΥΡΙΑ ΜΟΝΑΔΑ</b>	
<b>Τύπος συστήματος</b>	Μονόχρωμο σύστημα λέιζερ πολλαπλών λειτουργιών A3
<b>Βασικές λειτουργίες</b>	Εκτύπωση, Αντιγραφή*, Σάρωση*, Αποστολή, Αποθήκευση και προαιρετικά, Φαξ* * Δεν διατίθεται στο μοντέλο iR-ADV 6555i III PRT
<b>Επεξεργαστής</b>	Διπλός, ειδικός επεξεργαστής Canon (κονομήρητος)
<b>Πίνακας ελέγχου</b>	Στάνταρ: Εγχρωμο πάνελ αφής LCD 25,6cm (10,1") TFT, WSVGA Προαιρετικά: Εγχρωμο κατακόρυφο πάνελ αφής LCD 26,4cm (10,4") TFT SVGA για το μοντέλο MFP
<b>Μνήμη</b>	Στάνταρ: 3,0GB RAM
<b>Μονάδα σκληρού δίσκου</b>	Στάνταρ: 250GB Μέγ: 1TB
<b>Μονάδα σκληρού δίσκου κατοπτριμού</b>	Προαιρετικά: 250GB, 1TB
<b>Διασύνδεση</b>	Δίκτυο Στάνταρ: 1000Base-T/100Base-TX/10Base-T, Ασύρματο LAN (IEEE 802.11 b/g/n) Προαιρετικά: NFC, Bluetooth χαμηλής ενέργειας, Α/ΛΛΑ Στάνταρ: USB 2.0 (κεντρικός υπολογιστής) x2, USB 3.0 (κεντρικός υπολογιστής) x1- USB 2.0 (συσκευή) x1 Προαιρετικά: Σειριακή διασύνδεση, Διασύνδεση μονάδας ελέγχου αντιγραφής Στάνταρ: 4.200 φύλλα 2 συρτάρια 1.500 φύλλων, 2 συρτάρια 550 φύλλων, Δίσκος πολλαπλών χρήσεων 100 φύλλων Μέγιστη: 7.700 φύλλα (με Αποθήκη χαρτιού POD Lite-C1 ή Μονάδα αποθήκης χαρτιού-E1) 250 φύλλα (με Δίσκο αντιγραφών-R2) Μέγιστη: 3.500 φύλλα (με Συρράττη/Finisher-V2 ή Finisher φυλλαδίων-V2) Στάνταρ: Σελιδοποίηση, Ομαδοποίηση Με εξωτερικό Finisher: Σελιδοποίηση, Ομαδοποίηση, Μετάδοση, Συρραφή, Συρραφή στη ραχή*, Διάτρηση*, Συρραφή χωρίς συρραπτικά*, Συρραφή κατ' απαίτηση*, Εισαγωγή φύλλων*, Διπλωμια (Διπλωμα C και Z*) * Απαιτείται Finisher φυλλαδίων-V2 ** Απαιτείται Μονάδα διάτρησης 2/4 σπών-A1 ή Μονάδα διάτρησης 4 σπών-A1 (με Συρράττη/Finisher-V2 ή Finisher φυλλαδίων-V2) * Απαιτείται Συρράττη/Finisher-V2 ή Finisher φυλλαδίων-V2 * Απαιτείται Μονάδα εισαγωγής φύλλων-P1 ή Μονάδα εισαγωγής φύλλων/διπλωματος-J1 (με Συρράττη/Finisher-V2 ή Finisher φυλλαδίων-V2) * Απαιτείται Μονάδα εισαγωγής φύλλων/διπλωματος-J1 (με Συρράττη/Finisher-V2 ή Finisher φυλλαδίων-V2)
<b>Χωρητικότητα τροφοδοσίας χαρτιού (A4, 80g/m<sup>2</sup>)</b>	Στάνταρ: 4.200 φύλλα 2 συρτάρια 1.500 φύλλων, 2 συρτάρια 550 φύλλων, Δίσκος πολλαπλών χρήσεων 100 φύλλων Μέγιστη: 7.700 φύλλα (με Αποθήκη χαρτιού POD Lite-C1 ή Μονάδα αποθήκης χαρτιού-E1)
<b>Χωρητικότητα εξόδου χαρτιού (A4, 80g/m<sup>2</sup>)</b>	250 φύλλα (με Δίσκο αντιγραφών-R2) Μέγιστη: 3.500 φύλλα (με Συρράττη/Finisher-V2 ή Finisher φυλλαδίων-V2)
<b>Δυνατότητες τελικής επεξεργασίας</b>	Στάνταρ: Σελιδοποίηση, Ομαδοποίηση Με εξωτερικό Finisher: Σελιδοποίηση, Ομαδοποίηση, Μετάδοση, Συρραφή, Συρραφή στη ραχή*, Διάτρηση*, Συρραφή χωρίς συρραπτικά*, Συρραφή κατ' απαίτηση*, Εισαγωγή φύλλων*, Διπλωμια (Διπλωμα C και Z*) * Απαιτείται Finisher φυλλαδίων-V2 ** Απαιτείται Μονάδα διάτρησης 2/4 σπών-A1 ή Μονάδα διάτρησης 4 σπών-A1 (με Συρράττη/Finisher-V2 ή Finisher φυλλαδίων-V2) * Απαιτείται Συρράττη/Finisher-V2 ή Finisher φυλλαδίων-V2 * Απαιτείται Μονάδα εισαγωγής φύλλων-P1 ή Μονάδα εισαγωγής φύλλων/διπλωματος-J1 (με Συρράττη/Finisher-V2 ή Finisher φυλλαδίων-V2) * Απαιτείται Μονάδα εισαγωγής φύλλων/διπλωματος-J1 (με Συρράττη/Finisher-V2 ή Finisher φυλλαδίων-V2)
<b>Υποστηριζόμενοι τύποι υλικών</b>	Επάνω αριστερό/δεξιό συρτάρι (1/2): Λεπτό, Απλό, Ανακυκλωμένο, Χρωματιστό, Μεγάλου πάχους, Με διάτρηση, Επιστολόχαρτο, Γραφής Κάτω συρτάρι (3/4): Λεπτό, Απλό, Ανακυκλωμένο, Χρωματιστό, Μεγάλου πάχους, Με διάτρηση, Επιστολόχαρτο, Γραφής, Διαχωριστικό με καρτέλα*, * Απαιτείται το Κιτ εξαρτημάτων τροφοδοσίας διαχωριστικών με καρτέλες-B1 Δίσκος πολλαπλών χρήσεων: Λεπτό, Απλό, Ανακυκλωμένο, Χρωματιστό, Μεγάλου πάχους, Με διάτρηση, Γραφής, Διαφανές, Ετικέτες, Επιστολόχαρτο, Καρτέλα, Χαρτί σχεδίασης* * Δεν είναι δυνατή η χρήση ορισμένων τύπων χαρτιού σχεδίασης
<b>Υποστηριζόμενα μεγέθη υλικών</b>	Επάνω αριστερό/δεξιό συρτάρι (1/2): Στάνταρ μέγεθος: A4, B5 Κάτω συρτάρι (3/4): Στάνταρ μέγεθος: A3, A4, A4R, A5R, B4, B5, B5R Ειδικό μέγεθος: 139,7mm x 182mm έως 297mm x 487,7mm Δίσκος πολλαπλών χρήσεων: Στάνταρ μέγεθος: A3, A4, A4R, A5, A5R, A6R, B4, B5, B5R Ειδικό μέγεθος: 100,0 x 148,0mm έως 297,0 x 487,7mm Ελεύθερο μέγεθος: 100,0 x 182,0mm έως 297 x 487,7mm
<b>Υποστηριζόμενα βάρη υλικών</b>	Αποθήκες/Συρτάρι χαρτιού: 52 έως 220g/m <sup>2</sup> Δίσκος πολλαπλών χρήσεων: 52 έως 256g/m <sup>2</sup> Διπλή όψη: 52 έως 220g/m <sup>2</sup>
<b>Χρόνος προθέρμανσης</b>	Από το άνοιγμα του διακόπτη λειτουργίας: 30 δευτερόλεπτα ή λιγότερο* *Χρόνος από την ενεργοποίηση της συσκευής μέχρι την ετοιμότητα για αντιγραφή (χωρίς προεπιλεγμένο εκτύπωση) Από την κατάσταση Άνασταλης λειτουργίας: 30 δευτερόλεπτα ή λιγότερο Κατάσταση γρήγορης εκκίνησης: 4 δευτερόλεπτα ή λιγότερο* * Χρόνος από την ενεργοποίηση της συσκευής μέχρι τη δυνατότητα εκτέλεσης βασικών λειτουργιών στην οθόνη του πάνελ αφής.
<b>Διαστάσεις (Π x Β x Υ)</b>	Στάνταρ (μοντέλο MFP): 670 x 779 x 1.220mm Με προαιρετικό κατακόρυφο πάνελ αφής: 1.481 x 770 x 1.252mm Μοντέλο εκτυπωτή iR-ADV 6555i III: 670 x 779 x 1052mm
<b>Χώρος εγκατάστασης (Π x Β)</b>	Βασική διαμόρφωση: 1.533 x 1.353mm (με ανοικτό Δίσκο πολλαπλών χρήσεων/επάνω δεξιό κάλυμμα + ανοικτό εμπρός κάλυμμα + Δίσκο αντιγραφών) Πλήρης διαμόρφωση: 2.436 x 1.353mm (με Αποθήκη χαρτιού POD Lite-C1 + Μονάδα εισαγωγής φύλλων/διπλωματος-J1 + Finisher φυλλαδίων-V2 ή Συρράττη/Finisher-V2 + ανοικτό εμπρός κάλυμμα της κύριας μονάδας)
<b>Βάρος</b>	iR-ADV 6575i III/6565i III/iR-ADV 6555i III: Περίπου 234kg** Περίπου 238kg* iR-ADV 6555i III PRT: Περίπου 204kg** *1 Με ADF, επίπεδο πάνελ αφής και φιάλη γραφίτη. *2 Με ADF, προαιρετικό κατακόρυφο πάνελ αφής και φιάλη γραφίτη. *3 Με επίπεδο πάνελ, κάλυμμα εκτυπωτή και φιάλη γραφίτη.
<b>ΠΡΟΔΙΑΓΡΑΦΕΣ ΕΚΤΥΠΩΣΗΣ</b>	
<b>Ταχύτητα εκτύπωσης</b>	Περιλαμβάνεται η φιάλη γραφίτη. iR-ADV 6575i III: 75 σελ./λεπτό (A4), 37 σελ./λεπτό (A3), 54 σελ./λεπτό (A4R), 35 σελ./λεπτό (A5R) iR-ADV 6565i III: 65 σελ./λεπτό (A4), 32 σελ./λεπτό (A3), 47 σελ./λεπτό (A4R), 35 σελ./λεπτό (A5R) iR-ADV 6555i III/6555i III PRT: 55 σελ./λεπτό (A4), 32 σελ./λεπτό (A3), 40 σελ./λεπτό (A4R), 35 σελ./λεπτό (A5R)
<b>Ανάλυση εκτύπωσης (dpi)</b>	1.200 x 1.200, 600 x 600

<b>Γλώσσες περιγραφής σελίδας</b>	Στάνταρ: UFR II, PCL 6 Προαιρετικά: Γνήσια Adobe PostScript Level 3
<b>Άμεση εκτύπωση</b>	Δυνατότητα άμεσης εκτύπωσης από μνήμη USB και μέσω Προηγμένων Θυρίδων, Remote UI και λειτουργίας Πρόσβασης στο Web* Υποστηριζόμενοι τύποι αρχείων: TIFF, JPEG, PDF, EPS και XPS * Υποστηρίζεται μόνο εκτύπωση PDF από ιστότοπους
<b>Εκτύπωση από φορητές συσκευές και από το cloud</b>	AirPrint, Mopria, Google Cloud Print, Canon PRINT Business και iPrint Διατίθεται μια σειρά λύσεων που βασίζονται σε εφαρμογές λογισμικού και στην πλατφόρμα MEAP, για την παραγωγή εκτυπώσεων από φορητές συσκευές ή συσκευές συνδεδεμένες στο Internet και υπηρεσίες cloud, ανάλογα με τις απαιτήσεις σας. Για περισσότερες πληροφορίες, επικοινωνήστε με έναν σύμβουλο πωλήσεων
<b>Γραμματοσειρές</b>	Γραμματοσειρές PCL: 93 Roman, 10 Bitmap, 2 OCR, Andalé Mono WT J/K/S/T** (Ιαπωνικά, Κορεατικά, Απλοποιημένα και Παραδοσιακά Κινεζικά), Barcode** Γραμματοσειρές PS: 136 Roman * Απαιτείται το προαιρετικό Σετ διεθνών γραμματοσειρών PCL-A1 ** Απαιτείται το προαιρετικό Κιτ εκτύπωσης Barcode-D1
<b>Λειτουργίες εκτύπωσης</b>	Χρονικό όριο εργασιών σε αναστολή, Τελική επεξεργασία σε υποσινοίδη (μόνο PS), Ρυθμίσεις προφίλ, Ασφαλής εκτύπωση, Υδατογράφημα, Κεφαλίδα/Υποσέλιδο, Διάταξη σελίδας, Εκτύπωση διπλής όψης, Σελιδοποίηση, Εκτύπωση φυλλαδίου, Ομαδοποίηση, Χαρτί μικτών μεγεθών/προσανατολισμού, Μετάδοση, Εμπρός/Πίσω εξώφυλλα, Μείωση γραφίτη, Εκτύπωση πλάτος, Αναγκαστική διακόπηση εκτύπωσης
<b>Λειτουργικό σύστημα</b>	UFR II: Windows 7/8.1/10/Server 2008/Server 2008 R2/Server 2012/Server 2012 R2/Server 2016, MAC OS X (10.7 ή νεότερη έκδοση) PCL: Windows 7/8.1/10/Server 2008/Server 2008 R2/Server 2012/Server 2012 R2/Server 2016 PS: Windows 7/8.1/10/Server 2008/Server 2008 R2/Server 2012/Server 2012 R2/Server 2016, MAC OS X (10.7 ή νεότερη έκδοση) PPD: MAC OS X (10.7 ή νεότερη έκδοση), Windows 7/8.1/10 Τύποι συσκευών SAP διατίθενται μέσω του SAP Market Place. Για πληροφορίες σχετικά με τη διαθεσιμότητα λύσεων εκτύπωσης, για όλα τα λειτουργικά συστήματα και περιβάλλοντα, συμπεριλαμβανομένων των AS/400, UNIX, Linux και Citrix, ανατρέξτε στον ιστότοπο <a href="http://www.canon-europe.com/support/business-product-support">http://www.canon-europe.com/support/business-product-support</a> . Ορισμένες από αυτές τις λύσεις παρέχονται με χρέωση.
<b>ΠΡΟΔΙΑΓΡΑΦΕΣ ΑΝΤΙΓΡΑΦΗΣ*</b>	
<b>Ταχύτητα αντιγραφής</b>	iR-ADV 6575i III: 75 σελ./λεπτό (A4), 37 σελ./λεπτό (A3), 54 σελ./λεπτό (A4R), 35 σελ./λεπτό (A5R) iR-ADV 6565i III: 65 σελ./λεπτό (A4), 32 σελ./λεπτό (A3), 47 σελ./λεπτό (A4R), 35 σελ./λεπτό (A5R) iR-ADV 6555i III: 55 σελ./λεπτό (A4), 32 σελ./λεπτό (A3), 40 σελ./λεπτό (A4R), 35 σελ./λεπτό (A5R)
<b>Χρόνος πρώτου αντιγράφου (A4)</b>	iR-ADV 6575i III: Περίπου 3,1 δευτερόλεπτα ή λιγότερο iR-ADV 6565i III: Περίπου 3,3 δευτερόλεπτα ή λιγότερο iR-ADV 6555i III: Περίπου 3,3 δευτερόλεπτα ή λιγότερο
<b>Ανάλυση αντιγραφής (dpi)</b>	Ανάλυση: 600 x 600 Εκτύπωση: 1.200 x 1.200
<b>Πολλαπλά αντίγραφα</b>	Έως 9.999 αντίγραφα
<b>Πυκνότητα αντιγραφής</b>	Αυτόματα η Χειροκίνητα (9 επίπεδα)
<b>Μεγέθυνση</b>	25%-400% (σε βήματα του 1%)
<b>Προκαθορισμένες κλίμακες</b>	25%, 50%, 70%
<b>Προκαθορισμένες κλίμακες μεγεθύνσης</b>	141%, 200%, 400%
<b>Βασικές λειτουργίες αντιγραφής</b>	Προκαθορισμένος λόγος Σ/Μ ανά περιοχή, Ρυθμίσεις χαρτιού. Προηγμένη ρύθμιση, Αναγνόμενη ρύθμιση, Τελική επεξεργασία, Διπλή όψη, Προσαρμογή πυκνότητας, Επιλογή τύπου πρωτότυπου, Κατάσταση διακοπής, Επεμβασιμότητα/ακύρωση ρυθμίσεων
<b>Ειδικές λειτουργίες αντιγραφής</b>	Βιβλίο σε δύο σελίδες, Πρωτότυπο διπλής όψης, Τελική επεξεργασία, Φυλλαδίο, Δημιουργία εργασίας, Ν σε 1, Προσθήκη εξώφυλλου, Εισαγωγή φύλλων, Πρωτότυπα διαφορετικών μεγεθών, Προσαρμογή πυκνότητας, Επιλογή τύπου πρωτότυπου, Εξώφυλλα διαφανών, Αρθρωτή σελίδων, Αρθρωσιμότητα σε αντιγραφές, Οξείωση, Διαγραφή πλαισίου, Υδατογράφημα ασφαλείας, Ημερομηνία εκτύπωσης, Μετατόπιση, Περιθώριο βιβλιοδεσίας, Εκτύπωση & έλεγχος, Αρνητικό/Θετικό, Επανάληψη εικόνων, Συγχώνευση τμημάτων εργασίας, Ειδοποίηση ολοκλήρωσης εργασίας, Κατοπτρική εικόνα, Εκτύπωση σε καρτέλα διαχωριστικού, Αποθήκευση σε θυρίδα, Υπερέγχυση εικόνας, Καταγεμιστή αντιγραφής, Αντιγραφή ταυτότητας, Παράλειψη κενών σελίδων, Ανίχνευση τροφοδοσίας πολλών φύλλων σε τροφοδότη, Πρωτότυπο ελεύθερου μεγέθους
<b>ΠΡΟΔΙΑΓΡΑΦΕΣ ΣΑΡΩΣΗΣ</b>	
<b>Τύπος</b>	Επίπεδη μονάδα εγχρωμής σάρωσης και αυτόματος τροφοδότης εγγράφων διπλής όψης 300 φύλλων (εγχρωμη σάρωση διπλής όψης με 1 πέραςμα) [2-όψης σε 2-όψης (αυτόματα με DADF)]
<b>Χωρητικότητα χαρτιού τροφοδότη εγγράφων (80g/m<sup>2</sup>)</b>	* Υποστηρίζεται η ανίχνευση τροφοδοσίας πολλών φύλλων σε προφόρτωση, 300 φύλλα
<b>Αποδεκτά πρωτότυπα και βάρη</b>	Επιφάνεια σάρωσης: Φύλλα, Βιβλία, Τριδιάστατα αντικείμενα (Υψος: έως 50mm, Βάρος: έως 2kg) Τροφοδότης εγγράφων-Βάρος υλικών: Σάρωση 1 όψης: 38 έως 220g/m <sup>2</sup> (A&M), 64 έως 220g/m <sup>2</sup> (Χρώμα) Σάρωση 2 όψης: 50 έως 220g/m <sup>2</sup> (A&M), 64 έως 220g/m <sup>2</sup> (Χρώμα)
<b>Υποστηριζόμενα μεγέθη υλικών</b>	Επιφάνεια σάρωσης: μέγ. μέγεθος σάρωσης: 297,0 x 431,8mm Τροφοδότης εγγράφων-Μέγεθος υλικών εκτύπωσης: A3, A4, A4R, A5, A5R, B4, B5, B5R, B6R, Ειδικό μέγεθος: 128,0 x 139,7mm έως 304,8 x 431,8mm Σάρωση 1 όψης: 120/120 (300dpi), 120 (A&M: 600dpi) Σάρωση 2 όψης: 240/220 (300dpi), 150 (A&M: 600dpi)
<b>Ταχύτητα σάρωσης (εκ./λεπτό: A&amp;M/Χρώμα- A4)</b>	

# Canon

# ΤΕΧΝΙΚΕΣ ΠΡΟΔΙΑΓΡΑΦΕΣ

# Σειρά imageRUNNER ADVANCE 6500 III

## Ανάλυση σάρωσης (dpi)

600 x 600, 400 x 400, 300 x 300, 200 x 400, 200 x 200, 200 x 100i, 150 x 150, 100 x 100

## Προδιαγραφές λήψης σάρωσης

Colour Network ScanGear.2. Για TWAIN και WIA Υποστηριζόμενα λειτουργικά συστήματα: Windows 7/8/10 Windows Server 2008/Server 2008 R2/Server 2012/Server 2016

## Μέθοδος σάρωσης

Η λειτουργία Αποστολής είναι διαθέσιμη σε όλα τα μοντέλα Σάρωση σε στικ μνήμης USB. Διαθέσιμη σε όλα τα μοντέλα Σάρωση σε φορητές συσκευές και σε υπηρεσίες cloud. Διατίθεται μια σειρά λύσεων σάρωσης και αποστολής σε φορητές συσκευές ή υπηρεσίες cloud, ανάλογα με τις απαιτήσεις σας. Για περισσότερες πληροφορίες, επικοινωνήστε με έναν σύμβουλο πωλήσεων. Η λήψη σάρωσης με χρήση TWAIN/WIA είναι διαθέσιμη σε όλα τα μοντέλα

## ΠΡΟΔΙΑΓΡΑΦΕΣ ΑΠΟΣΤΟΛΗΣ

### Προορισμός

E-mail/Internet φαξ (SMTP), SMB v3.0, FTP, WebDAV, Θυρίδες εγγράφων, Φαξ Super G3 (προαιρετικά), IP Φαξ (προαιρετικά)

### Βιβλίο διευθύνσεων

LDAP (2.000)/Τοπικό (1.600)/Αριθμοί γρήγορης κλήσης (200)

### Ανάλυση αποστολής (dpi)

600 x 600, 400 x 400, 300 x 300, 200 x 400, 200 x 200, 200 x 100, 150 x 150, 100 x 100

### Πρωτόκολλο επικοινωνίας

Αρχείο: FTP (TCP/IP), SMB v3.0, WebDAV E-mail/l-Φαξ: SMTP, POP3

### Μορφή αρχείου

Στάνταρ: TIFF, JPEG, PDF (Συμπίεση, Δυνατότητα αναζήτησης, Εφαρμογή πολιτικής, Βελτιστοποίηση για το Web, PDF A/1-b, Με κρυπτογράφηση), XPS (Συμπίεση, Δυνατότητα αναζήτησης), Office Open XML (PowerPoint, Word), PDF/XPS (Υπογραφή συσκευής) Προαιρετικά: PDF (κνηλάτηση και εξομάλυνση), PDF/XPS (Υπογραφή χρήστη)

### Λειτουργίες αποστολής γενικής χρήσης

Επιλογή τύπου πρωτοτύπου, Πρωτότυπο διπλής όψης, Βιβλίο σε δύο σελίδες, Πρωτότυπα διαφορετικών μεγεθών, Προσαρμογή πυκνότητας, Όθυνση, Κλίμακα αντιγραφής, Διαγραφή πλαισίου, Δημιουργία εργασίας, Όνομα αποστολέα (ΤΤ), Μεταχρονολογημένη αποστολή, Προεπισκόπηση, Ειδοποίηση ολοκλήρωσης εργασίας, Όνομα αρχείου, Θέμα/Μήνυμα, Απάντηση σε, Προτεραιότητα e-mail, Αναφορά ΑΠ, Προσανατολισμός περιεχομένου πρωτοτύπου, Παράλειψη κενών σελίδων, Ανίχνευση τροφοδοσίας πολλών φύλλων σε τροφοδότη

## ΠΡΟΔΙΑΓΡΑΦΕΣ ΦΑΞ

### Προαιρετικά/Στάνταρ

Προαιρετικά σε όλα τα μοντέλα

### Μέγιστος αριθμός γραμμών σύνδεσης

2

### Ταχύτητα μόντεμ

Super G3: 33,6kbps G3: 14,4kbps

### Μέθοδος συμπίεσης

MH, MR, MMR, JBIG

### Ανάλυση (dpi)

400 x 400, 200 x 400, 200 x 200, 200 x 100

### Μέγεθος αποστολής/εγγραφής

A3, A4, A4R, A5\*, A5R\*, B4, B5\*, B5R\*  
\* Αποστολή ως A4  
\*\* Αποστολή ως B4

### Μνήμη φαξ

Έως 30.000 σελίδες

### Αριθμοί γρήγορης κλήσης

Μέγ. 200

### Ομάδες/προορισμοί κλήσης

Μέγ. 199 αριθμοί

### Διαδοχική αποστολή σε πολλούς προορισμούς

Μέγ. 256 διευθύνσεις

### Διατήρηση περιεχομένου μνήμης

Ναι

### Λειτουργίες φαξ

Επιλογή τύπου πρωτοτύπου, Πρωτότυπο διπλής όψης, Βιβλίο σε δύο σελίδες, Πρωτότυπα διαφορετικών μεγεθών, Πυκνότητα (σάρωσης), Όθυνση, Κλίμακα αντιγραφής, Διαγραφή πλαισίου, Δημιουργία εργασίας, Όνομα αποστολέα (ΤΤ), Επιλογή τηλεφωνικής γραμμής, Άμεση αποστολή, Μεταχρονολογημένη αποστολή, Προεπισκόπηση, Ειδοποίηση ολοκλήρωσης εργασίας, Αναφορά ΑΠ, Ανίχνευση τροφοδοσίας πολλών φύλλων σε τροφοδότη

## ΠΡΟΔΙΑΓΡΑΦΕΣ ΑΠΟΘΗΚΕΥΣΗΣ

### Θυρίδα (υποστηριζόμενος αριθμός)

100 Θυρίδες χρηστών, 1 Θυρίδα Λ\Φ στη μνήμη, 50 Θυρίδες εμπιστευτικών φαξ Αποθήκευση έως 30.000 σελίδων

### Προηγμένη θυρίδα

Πρωτόκολλο επικοινωνίας: SMB ή WebDAV Υποστηριζόμενο σύστημα-πελάτης: Windows (Windows 7/8/10) Ταυτόχρονοι συνδέσεις (Μέγ.): SMB: 64, WebDAV: 3 (Ενεργές περίοδοι λειτουργίας)

### Διαθέσιμος χώρος στον δίσκο για Προηγμένες Θυρίδες

Περίπου 16GB (Στάνταρ ΣΚΔ) Περίπου 480GB (με προαιρετικό ΣΚΔ 1TB)

### Λειτουργίες προηγμένων θυρίδων

Έλεγχος ταυτότητας κατά τη σύνδεση σε προηγμένες θυρίδες, Λειτουργία ταξινόμησης, Εκτύπωση αρχείου PDF με κωδικό πρόσβασης, Υποστήριξη του imageWARE Secure Audit Manager Στάνταρ: Μνήμη USB

## ΠΡΟΔΙΑΓΡΑΦΕΣ ΑΣΦΑΛΕΙΑΣ

### Έλεγχος ταυτότητας

Στάνταρ: Universal Login Manager (Σύνδεση σε επίπεδο συσκευής και λειτουργίας), uniFLOW Online Express\*, Έλεγχος ταυτότητας χρήστη, Έλεγχος ταυτότητας με κωδικούς τιμημάτων, Σύστημα διαχείρισης πρόσβασης Προαιρετικά: Ασφαλής εκτύπωση My Print Anywhere (απαιτείται το uniFLOW)  
\* Αυτή η λύση παρέχεται δωρεάν, ωστόσο απαιτείται ενεργοποίηση.

### Δεδομένα

Στάνταρ: Trusted Platform Module (TPM), Κλειδί ασφαλή δίσκου με κωδικό πρόσβασης, Διαγραφή σκληρού δίσκου, Προστασία θυρίδων εγγράφων με κωδικό πρόσβασης, Κρυπτογράφηση σκληρού δίσκου (με επικύρωση FIPS140-2), Πιστοποίηση κοινών κριτηρίων (Common Criteria) (DIN ISO 15408) Προαιρετικά: Κατοπτρισμός σκληρού δίσκου, Αφαίρεση σκληρού δίσκου, Πρόληψη απώλειας δεδομένων (απαιτείται το uniFLOW)

## Δίκτυο

## Εγγραφο

## ΠΕΡΙΒΑΛΛΟΝΤΙΚΕΣ ΠΡΟΔΙΑΓΡΑΦΕΣ

### Περιβάλλον λειτουργίας

### Τροφοδοσία ρεύματος

### Βύσια (Κύρια μονάδα)

### Κατανάλωση ρεύματος

## Επίπεδα θορύβου

## Πρότυπα

## ΑΝΑΛΩΣΙΜΑ

### Κασέτες γραφίτη

Γραφίτης (εκτιμώμενη απόδοση με κάλυψη 6%)

## ΛΟΓΙΣΜΙΚΟ ΚΑΙ ΔΙΑΧΕΙΡΙΣΗ ΕΚΤΥΠΩΤΗ

Παρακολούθηση και κατάρτιση αναφορών

## Εργαλεία διαχείρισης από απόσταση

## Λογισμικό σάρωσης

## ΠΡΟΔΙΑΓΡΑΦΕΣ ΕΛΕΓΚΤΗ ΕΚΤΥΠΩΣΗΣ FIERY

### Προαιρετικά/Στάνταρ

### Όνομα

### Ανάλυση εκτύπωσης (dpi)

Τυπικές γλώσσες περιγραφής σελίδας

### Μνήμη

### Μονάδα σκληρού δίσκου

### Ταχύτητα επεξεργαστή

### Σύστημα

### Γραμματοσειρές

Στάνταρ: Φιλτράρισμα διευθύνσεων IP/Mac, IPSEC, Κρυπτογραφημένη επικοινωνία TLS, SNMP V3.0, IEEE 802.1X, IPv6, Έλεγχος ταυτότητας SMTP, Έλεγχος ταυτότητας POP πριν από SMTP, S/MIME

Στάνταρ: Ασφαλής εκτύπωση, Εντοπισμός με Adobe LiveCycle® Rights Management ES2.5, Κρυπτογραφημένο PDF, Κρυπτογραφημένη ασφαλής εκτύπωση, Υπογραφή συσκευής, Υδατογραφήματα ασφαλείας Προαιρετικά: Υπογραφή χρήστη, Κλειδίωμα σάρωσης εγγράφου

Θερμοκρασία: 10 έως 30°C Υγρασία: 20% έως 80% RH (σχετική υγρασία)

220-240V (±10%), 50/60Hz (±2Hz), 10A

CEE 7/7 (230V)

Μέγιστη: Περίπου 2.400W

Εκτύπωση: Περίπου 1397,9W\*\*

Αναμονή: Περίπου 260,4W\*\*

Κατάσταση αναστολής λειτουργίας: Περίπου 0,9W\*\*

Απενεργοποίηση με σύνδεση στο ρεύμα: Περίπου 0,3W\*\*

\*\* Τιμή αναφοράς: μέτρηση μίας μονάδας

\* Η κατάσταση αναστολής λειτουργίας με κατανάλωση 0,9W μπορεί να μην είναι διαθέσιμη σε όλες τις περιπτώσεις λόγω συγκεκριμένων ρυθμίσεων.

† Τιμή αναφοράς. Κατάσταση γρήγορης εκκίνησης ANENERPH

Στάθμη ισχύος ήχου (LWA)

Λειτουργία: 75dB ή λιγότερο\*\*

Αναμονή: 53dB \*\*

Ηχητική πίεση (LpAm) (τιμή αναφοράς)

Θέση δίπλα στη συσκευή

Λειτουργία: iR-ADV 6575i III: 58dB\*\*, iR-ADV 6565i III: 56dB\*\*, iR-ADV 6555i III/6555 i III PRT: 54dB\*\*

Αναμονή: 36dB ή λιγότερο\*\*

\*\* Συμμορφώνεται με το πρότυπο DE-UZ205 (2017) (Δεδομένα από την τιμή του προτύπου Blue Angel)

\*\* Τιμή αναφοράς: Μέτρηση με το πρότυπο ISO7779, περιγραφή με το πρότυπο ISO9296 (1988)

Blue Angel

## ΓΡΑΦΙΤΗΣ C-EXV 36 ΜΑΥΡΟ

56.000 σελίδες

## Universal Login Manager\* (ULM):

Διαχειριστείτε το κόστος σας με ευκολία χρησιμοποιώντας την ενσωματωμένη δυνατότητα κατάρτισης αναφορών για να διαπιστώσετε και να ελέγχετε το κόστος σε επίπεδο χρήστη ανά σύστημα.

\*Απαιτείται εγκατάσταση, ενεργοποίηση και εγγραφή uniFLOW Online Express. Σε συνδυασμό με το ULM, παρέχει επιπλέον έλεγχο και εποπτεία τις δαπάνες ανά χρήστη/τιμήμη, ενώ υποδεικνύει που πρέπει να μειωθεί το κόστος από μια κεντρική τοποθεσία στο cloud.

iW Management Console: Λογισμικό που εγκαθίσταται σε δικαιοκιστή για κεντρική διαχείριση μιας ομάδας συστημάτων (περιλαμβάνει παρακολούθηση αναλώσιμων, κατάστασης και ειδοποιήσεων, διανομή βιβλίων διευθύνσεων, ρυθμίσεων διαμόρφωσης, firmware και εφαρμογών MEAP, καταγραφή τιμών μετρητών και δημιουργία αναφορών, καθώς και διαχείριση προγραμμάτων οδήγησης και φόρων) e-Συντήρηση:

Συμβατότητα με υπηρεσίες e-Συντήρησης μέσω ενσωματωμένου RDS (επιτρέπει ανάγνωση μετρητών, αυτόματη διαχείριση αναλώσιμων και διάγνωση και δημιουργία αναφορών από απόσταση, ώστε οι πόροι τεχνικών υπηρεσιών να προσφέρουν αποτελεσματικές, γρήγορες και έγκαιρες δράσεις συντήρησης.) Content Delivery System:

Επιτρέπει διανομή firmware, προαιρετικών στοιχείων συστημάτων iR και εφαρμογών MEAP από απόσταση. Remote User Interface (RUI): Περιβάλλον χειρισμού βασισμένο σε τεχνολογίες του Web, ενσωματωμένο σε κάθε σύστημα, το οποίο συμβάλλει στη διαχείριση και στον έλεγχο του συστήματος από απόσταση

Network ScanGear: Πρόγραμμα οδήγησης σαρωτή συμβατό με TWAIN, το οποίο επιτρέπει στους υπολογιστές ενός δικτύου να χρησιμοποιούν τη λειτουργικότητα «λήψης σάρωσης» από το σύστημα

Προαιρετικά σε όλα τα μοντέλα

imagePASS-Y3 (Εξωτερικός)

1200 x 1200, 600 x 600

PCL6, Adobe PostScript 3

8GB (2 x 4GB)

500GB SATA

Intel Pentium G4400 (3,3GHz)

Fiery FS350P

PS: 138 γραμματοσειρές

PCL: 113 γραμματοσειρές

# ΤΕΧΝΙΚΕΣ ΠΡΟΔΙΑΓΡΑΦΕΣ

# Σειρά imageRUNNER ADVANCE 6500 III

## Υποστηριζόμενα λειτουργικά συστήματα

Windows 7 32 και 64 bit/Windows 8.1 32 και 64 bit/Windows 10 32 και 64 bit/Windows Server 2012 64 bit μόνο/Windows Server 2012 R2 64 bit μόνο/Windows Server 2016 64 bit μόνο, MAC OS

## Διασύνδεση

2 x Ethernet (1000Base-T/100Base-TX/10Base-T), USB 3.0 x 2 (πίσω), x 3 (εμπρός στο Fiery Quick Touch TM), USB 2.0 x 4 (πίσω)  
TCP/IP (FTP, SMTP, POP, HTTP, SNMP, LDAP, SLP, SMB, LPD, IPP, WS-Discovery, Bonjour, Απευθείας εκτύπωση από φορητές συσκευές, Port9100, SNTP, 8021X, DHCP, DNS, NTP)

## Άμεση εκτύπωση

PDF1.7, EPS, TIFF6, JDF1.4/JMF(OP)

## VDP

FreeForm v1, v2.1, PPML, PDF/VT-1, PDF/VT-2, Creo VPS

## Στάνταρ χαρακτηριστικά

Fiery Command WorkStation6/Κατάλογος χαρτιών, Fiery Remote Scan/Fiery Hot Folders και Εικονικοί εκτυπωτές/Fiery JDF

## Επιλογές ελεγκτή εκτύπωσης Fiery

Fiery Impose/Fiery Compose/Fiery Impose and Compose/Κττ αφαιρούμενου ΣΚΔ

## Πλατόφωρμα υλικού

NX One

## Βασικό λειτουργικό σύστημα

Windows 10 IoT Enterprise 2016 LTSB

## Τροφοδοσία ρεύματος

AC100-240V, 50Hz/60Hz, 3,0A (100V)-1,5A (240V)

## Μέγιστη κατανάλωση ρεύματος

53W

## Διαστάσεις (Π x Β x Υ)

203 x 248 x 384mm

## Βάρος

Μόνο μονάδα διακομιστή: 5,9kg

## ΕΠΙΛΟΓΕΣ ΤΡΟΦΟΔΟΣΙΑΣ ΧΑΡΤΙΟΥ

### ΜΟΝΑΔΑ ΑΠΟΘΗΚΗΣ ΧΑΡΤΙΟΥ-Ε1

Χωρητικότητα χαρτιού: 3.500 φύλλα (80g/m<sup>2</sup>)  
Τύπος χαρτιού: Λεπτό, Απλό, Ανακυκλωμένο, Χρωματιστό, Μεγάλο πάχος, Με διάτρηση, Επιστολόχαρτο, Γραφής  
Μέγεθος χαρτιού: A4, B5  
Βάρος χαρτιού: 52 έως 256g/m<sup>2</sup>  
Τροφοδοσία ρεύματος: Από την κύρια μονάδα  
Διαστάσεις (Π x Β x Υ): 340 x 630 x 572mm  
Βάρος: Περίπου 34kg

### ΑΠΟΘΗΚΗ POD LITE-C1

Χωρητικότητα χαρτιού: 3.500 φύλλα (80g/m<sup>2</sup>)  
Τύπος χαρτιού: Λεπτό, Απλό, Ανακυκλωμένο, Χρωματιστό, Μεγάλο πάχος,  
Με διάτρηση, Επιστολόχαρτο, Γραφής, Διαχωριστικά με καρτέλες, Διαφάνεια, Ετικέτα  
Μέγεθος χαρτιού: A3, A4, A4R, A5R, B4, B5, B5R και Ειδικό μέγεθος (139,7 x 182mm έως 297 x 487,7mm)  
Βάρος χαρτιού: 52 έως 256g/m<sup>2</sup>  
Τροφοδοσία ρεύματος: 220-240V, 50/60Hz, 1,2A  
Διαστάσεις (Π x Β x Υ): 633 x 686 x 574mm  
Βάρος: Περίπου 68kg

## ΕΠΙΛΟΓΕΣ ΕΞΟΔΟΥ

### ΔΙΣΚΟΣ ΑΝΤΙΓΡΑΦΩΝ-R2

Παρέχει έναν απλό δίσκο για τις βασικές ανάγκες εξόδου.

Χωρητικότητα: 250/100 φύλλα (1 όψη/2 όψεις, 80g/m<sup>2</sup>)

### ΔΙΣΚΟΣ ΜΕΤΑΤΟΠΙΣΗΣ-F1

Χωρητικότητα (80g/m<sup>2</sup>): 250 φύλλα (ευθεία παράδοση)/500 φύλλα (μετατόπιση)

### ΣΥΡΡΑΠΤΗΣ/FINISHER-V2 (εξωτερικό)

Αριθμός δίσκων: 3  
Χωρητικότητα επάνω δίσκου\*: A4, A5, A5R, A6R, B5: 250 φύλλα- A3, A4R, B4, B5R: 125 φύλλα  
Χωρητικότητα μεσαίου δίσκου\*: A4, A5, A5R, A6R, B5: 250 φύλλα- A3, A4R, B4, B5R: 125 φύλλα  
Χωρητικότητα κάτω δίσκου\*: A4, A5R, B5: 3.000 φύλλα- A3, A4R, A5, B4, B5R: 1.500 φύλλα- A6R: 250 φύλλα (52 έως 105g/m<sup>2</sup>), 50 φύλλα (105 έως 256g/m<sup>2</sup>) \* με χαρτί 81,4g/m<sup>2</sup>  
Βάρος χαρτιού: 52 έως 256g/m<sup>2</sup>  
Θέση συρραφής: Γωνία, Δίπλη  
Ικανότητα συρραφής: Συρραφή στη γωνία και δίπλη: A4, B5: 65 φύλλα (90g/m<sup>2</sup>)  
A3, A4R, B4: 30 φύλλα (90g/m<sup>2</sup>)  
Οικολογική συρραφή: A3, A4: 5 φύλλα (52 έως 64g/m<sup>2</sup>)  
4 φύλλα (65 έως 81,4g/m<sup>2</sup>)  
3 φύλλα (81,5 έως 105g/m<sup>2</sup>)  
Συρραφή κατ' απαίτηση: 65 φύλλα (90g/m<sup>2</sup>)  
Διαστάσεις (Π x Β x Υ): 656 x 623 x 1195mm (με εκτεταμένο τον δίσκο επέκτασης και τον περιστροφικό δίσκο)  
Βάρος: Περίπου 35kg

### FINISHER ΦΥΛΛΑΔΙΩΝ-V2 (εξωτερικό)

(Περιλαμβάνει τις βασικές παραπάνω προδιαγραφές συρραφής του ΣΥΡΡΑΠΤΗ/FINISHER-V2.)  
Μέγεθος χαρτιού για συρραφή στη ράχη: A3, A4R, B4, Ειδικό μέγεθος (195 x 270mm έως 297 x 431,8mm)  
Ικανότητα συρραφής στη ράχη: 20 φύλλα x 10 σετ (52 έως 81,4g/m<sup>2</sup>) (με 1 εσωφυλλο έως 256g/m<sup>2</sup>)  
Ικανότητα διπλώματος χωρίς συρραφή στη ράχη: έως 3 φύλλα (52 έως 105g/m<sup>2</sup>)  
Διαστάσεις (Π x Β x Υ): 656 x 623 x 1195mm (με εκτεταμένο τον δίσκο επέκτασης και τον περιστροφικό δίσκο)  
Βάρος: Περίπου 58kg

### ΜΟΝΑΔΑ ΔΙΑΤΡΗΣΗΣ 2/4 ΟΠΩΝ-A1

(Απαιτείται ο ΣΥΡΡΑΠΤΗΣ/FINISHER-V2 ή το FINISHER ΦΥΛΛΑΔΙΩΝ-V2)  
Δύο ή τέσσερις οπές  
Αποδεκτό βάρος χαρτιού για διάτρηση: 52 έως 256g/m<sup>2</sup>  
Αποδεκτό μέγεθος χαρτιού για διάτρηση: Δύο οπές: A3, A4, A4R, A5, B4, B5, B5R- Τέσσερις οπές: A3, A4  
Τροφοδοσία ρεύματος: Από την κύρια μονάδα

### ΜΟΝΑΔΑ ΕΙΣΑΓΩΓΗΣ ΦΥΛΛΩΝ-P1

(Απαιτείται ο ΣΥΡΡΑΠΤΗΣ/FINISHER-V2 ή το FINISHER ΦΥΛΛΑΔΙΩΝ-V2)  
Αριθμός δίσκων εισαγωγής φύλλων: 1 δίσκος  
Χωρητικότητα δίσκου εισαγωγής: 100 φύλλα (80g/m<sup>2</sup>)  
Αποδεκτός τύπος χαρτιού εισαγωγής: Λεπτό, Απλό, Ανακυκλωμένο, Χρωματιστό, Μεγάλο πάχος, Επιστολόχαρτο, Γραφής, Με επίχρισμα, Διαχωριστικά με καρτέλες  
Αποδεκτό μέγεθος χαρτιού εισαγωγής: A3, A4, A4R, B4, B5, B5R  
Αποδεκτό βάρος χαρτιού εισαγωγής: 60 έως 256g/m<sup>2</sup>  
Τροφοδοσία ρεύματος: 100-240V, 50/60Hz, 1A  
Διαστάσεις (Π x Β x Υ): 247 x 679 x 1.242mm (πλάτος εξαιρούμενου του δίσκου εγγραφών)  
Βάρος: Περίπου 40kg

### ΜΟΝΑΔΑ ΕΙΣΑΓΩΓΗΣ ΦΥΛΛΩΝ/ ΔΙΠΛΩΜΑΤΟΣ-J1

(Απαιτείται ο ΣΥΡΡΑΠΤΗΣ/FINISHER-V2 ή το FINISHER ΦΥΛΛΑΔΙΩΝ-V2)  
Αριθμός δίσκων εισαγωγής φύλλων: 1 δίσκος  
Ικανότητα εισαγωγής φύλλων: 100 φύλλα (80g/m<sup>2</sup>)  
Αποδεκτός τύπος χαρτιού εισαγωγής: Λεπτό, Απλό, Ανακυκλωμένο, Χρωματιστό, Μεγάλο πάχος, Επιστολόχαρτο, Γραφής, Με επίχρισμα, Διαχωριστικά με καρτέλες  
Υποστηριζόμενος τύπος διπλώματος: Δίπλωμα C, Δίπλωμα Z  
Αποδεκτό μέγεθος χαρτιού εισαγωγής: A3, A4, A4R, B4, B5, B5R  
Αποδεκτό βάρος χαρτιού εισαγωγής: 60 έως 256g/m<sup>2</sup>  
Αποδεκτό μέγεθος χαρτιού για διπλωμα: Δίπλωμα C: A4R, Δίπλωμα Z: A3, A4R, B4  
Αποδεκτό βάρος χαρτιού για διπλωμα: Δίπλωμα C/Δίπλωμα Z: 60 έως 105g/m<sup>2</sup>  
Χωρητικότητα εξόδου διπλωμένου χαρτιού: Δίπλωμα C: φύλλα (80g/m<sup>2</sup>), Δίπλωμα Z: 30 φύλλα (80g/m<sup>2</sup>)  
Τροφοδοσία ρεύματος: 100-240V, 50/60Hz, 1,0A  
Διαστάσεις (Π x Β x Υ): 247 x 679 x 1.242mm (πλάτος εξαιρούμενου του δίσκου εγγραφών)  
Βάρος: Περίπου 76kg

## ΆΛΛΕΣ ΕΠΙΛΟΓΕΣ ΚΑΣΕΤΑ ΣΥΡΡΑΠΤΙΚΩΝ

ΚΑΣΕΤΑ ΣΥΡΡΑΠΤΙΚΩΝ-X1 (για συρραφή, 5.000 τεμ. x 3) (για Συρραπτή/Finisher-V2 και Finisher Φυλλαδιών-V2)  
ΚΑΣΕΤΑ ΣΥΡΡΑΠΤΙΚΩΝ-Y1 (για συρραφή στη ράχη 2.000 τεμ. x 2) (για Finisher Φυλλαδιών-V2)

Για τον πλήρη κατάλογο όλων των αξεσουάρ υλικού εξοπλισμού, ανατρέξτε στη σελίδα προδιαγραφών του ιστοτόπου μας ή στο online εργαλείο διαμόρφωσης προϊόντων.

## Λογισμικό και λύσεις



## Πιστοποιήσεις και συμβατότητα

